

Infolyer / Vorabinfo

GotthardBahntage



1. Einleitung

Im Wechsel mit den Schwarzwaldbahntagen in Triberg (DE) finden alle zwei Jahre in Erstfeld die Gotthard-Bahntage statt. Dieses Jahr ist wieder die Schweizer Seite zuständig. Für das Fahrtenprogramm ist die Stiftung SBB Historic in Windisch zuständig. Das Rahmenprogramm und die Aktivitäten in Erstfeld stehen unter der Organisation des Team Erstfeld, Bahnhistorischer Verein am Gotthard.

2. Fahrtenprogramm

Das Fahrtenprogramm sieht Publikumsfahrten auf der Gotthard-Nordrampe von Erstfeld nach Göschenen und retour mit historischen Fahrzeugen vor. Geplant sind im Moment Fahrten mit der C 5/6 Güterzugsdampflokomotive «Elephant» mit Leichtstahlwagen, der Ce 6/8 II «Krokodil» mit Einheitswagen und dem WR Speisewagen sowie der Ae 6/6 Gotthardlokomotive als Lokzug und Bremslok. Die Fahrten können über SBB Historic gebucht werden.

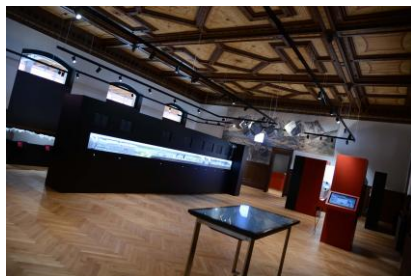
Der provisorische Fahrplan sieht folgende Fahrten vor:

	C 5/6 «Elephant»	Ce 6/8 II «Krokodil»	C 5/6 «Elephant»	Ce 6/8 II «Krokodil»
Erstfeld ab	09.35 h	10.40 h	13.35 h	14.40 h
Göschenen an	10.20 h	11.22 h	14.20 h	15.22 h
Göschenen ab	11.20 h	11.45 h	15.20 h	15.45 h
Erstfeld an	12.05 h	12.25 h	16.05 h	16.25 h



3. Rahmenprogramm unterwegs

3.1 Göschenen



In Göschenen besteht die Möglichkeit die Modelleisenbahnanlage der IG Gotthardbahn anzuschauen. Diese zeigt die Bahnhöfe Göschenen und Wassen sowie die Brücken und Strecken im Massstab 1:87 aus dem Eröffnungsjahr 1882.

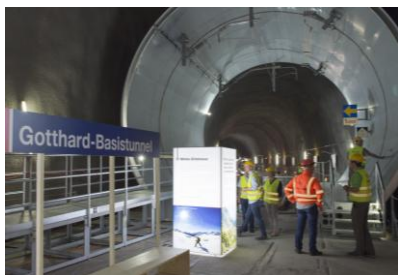
Ferner ist sehenswert die Möglichkeit das Mini Museum der Gotthardbahn zu besichtigen. Darin befindet sich eine Sammlung mit Plänen, Modellen, Bildern, Gegenständen aus dem Fundus der Mitglieder und SBB Denkmalpflege.

Auch ist die Besichtigung des Infocenters der 2. Tunnelröhre des Strassentunnels im ehemaligen 1. Klasse Bahnhofbuffets ein Muss.

Zudem sehens- und erlebenswert sind die Dorfführungen durch Göschenen und die Besichtigung des Vi-sierstollens.

3.2 Tunnelführungen Erstfeld-Amsteg

Ab Erstfeld sind die Tunnelführungen in das Tunnelfenster des Gotthardbasistunnel in Amsteg buchbar. In der Ausstellung im Bautunnel und im Tunnelkino vermitteln die Guides einen Einblick und Erlebnis in das Jahrhundertbauwerk. Diese Führungen sind über Uri Tourismus buchbar.



4. Rahmenprogramm Erstfeld

4.1 Lokomotivdepot

Im Lokomotivdepot kann die neue Ausstellung von SBB Historic in der ehemaligen Dampfremise von 1882 besichtigt werden. Diese bietet einen spannenden Einblick in die Geschichte und Geschichten der Gotthardbahn.

Ferner sind im und vor dem Depot verschiedene historische Triebfahrzeuge und Wagen zur Besichtigung ausgestellt.

Für die Ausstellung und Besichtigung der Fahrzeuge werden auch Depotführungen angeboten.



4.1 Areal Lokomotivdepot

In der Nachbarschaft des Lokomotivdepot können weitere interessante Lokalitäten besichtigt werden. So die Modelleisenbahnanlage der Urner Eisenbahnamateure in verschiedene Grössen und Massstäben.

Für die Jüngsten steht bei der Lampisteria eine Gartenbahn zum mit fahren bereit. Ein Erlebnis nicht nur für die Jüngsten.



Geplant sind auch weitere Besichtigungen im Erhaltungs- und Interventionszentrum (EIZ) und dem Lösch- und Rettungszug.

Ferner planen wir eine kleine Marktgasse mit Ständen von Anbietern für Modelleisenbahnen, Eisenbahnzubehör und Tourismus.

5. Events

5.1 «Krokodil-Modelle»

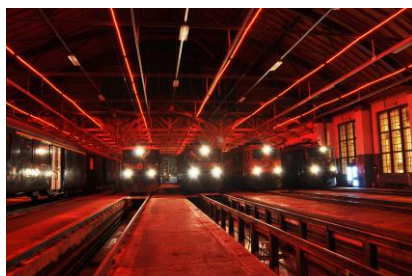
Wie viele Krokodil Modelle kommen nach Erstfeld? Wir planen einen Wettbewerb um möglichst viele Modelle der Krokodil-Lokomotive nach Erstfeld zu bringen. Hier sind die Besucher und Lokomotivfans gefordert.

5.2 Wettbewerb «Lok Ziehen»

Welche Familie oder Besuchergruppe schafft es eine 120 Tonnen schwere Gotthard-Lokomotive einen Meter zu ziehen.

5.3. Abendprogramm

Am Abend ist eine Festbetrieb im Zelt geplant. Ebenfalls ist eine Licht- und Lasershow mit den ausgestellten Fahrzeugen geplant.



6. Verpflegung

Zum einen steht das SBB Personalrestaurant, die sogenannte Milchküche, an diesem Wochenende dem Publikum zur Verfügung. Ein Besuch ist ein Muss für jeden Eisenbahnfan.

Ferner stehen dem Publikum im Areal des Lokomotivdepot auf der Westseite der Bahnanlagen Verpflegungstände zur Verfügung.

7. Kontakt / weitere Ideen

Habe Sie weitere Ideen? Haben Sie noch Fragen? Wollen Sie weitere Informationen?
Wir stehen Ihnen gerne zur Verfügung:

Team Erstfeld
Bahnhistorischer Verein am Gotthard

Roland Seehaus
roli.seehaus@bluewin.ch

+41 79 776 93 71
www.historic-erstfeld.ch